

LEGENDA

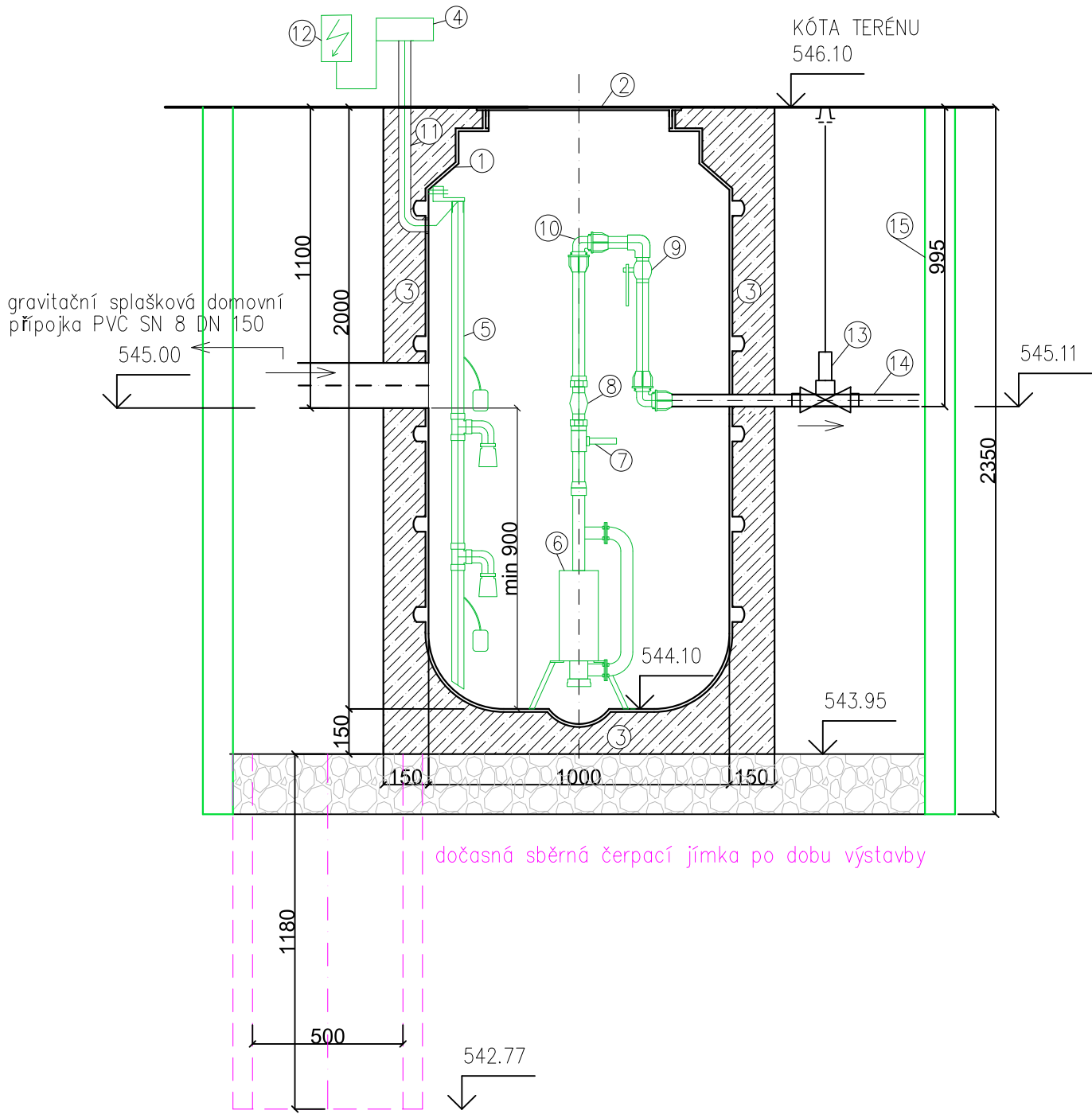
- ① samonosná šachta (jímka tlakové kanalizace), DN 1000, výška 2000 mm, PE–vyrobená technologií rotačního tváření
- ② poklop domovní čerpací jímky DN 600 (pojízdný nebo nepojízdný)
- ③ obetonování pláště domovní čerpací jímky betonem C16/20 (při betonování bude jímka posutpně napouštěna vodou)
- ④ řídicí jednotka umístěná na sloupku (u rozvaděče) zajišťuje automatické spínání čerpadla, umožňuje ruční sepnutí čerpadla při údržbě, poruchu signalizuje alarmem
- ⑤ snímání hladin umístěné ka konzoli měřící sondy včetně záložního plovákového spínače (pro případ znečištění měřících sond – pro zabránění chodu čerpadel na sucho)
- ⑥ celonerezové objemové čerpadlo s řezacím zařízením Hmax=100 m, Qmax=0,75 l/s, výkon 1,1 kW n= 2810/min, u 400 V, f 50 Hz, I = 3,9 A
- ⑦ celonerezový kanalizační pojistný ventil (nastaven na 80 m v. sl. (8 bar))
- ⑧ celonerezová kanalizační klapka s koulí KKP 5/4
- ⑨ kulový uzávěr
- ⑩ RPE potrubí a spoje
- ⑪ kopoflexová chránička d40 a propojovací kabely
- ⑫ rozvaděč na sloupku
- ⑬ uzávěr 5/4” s montážní zákopovou soupravou a uličním víčkem
 - LT šoupátko dom. přípojek 5/4” pro připojení PE d40
 - zemní souprava teleskopická ventilová
 - podkladová deska ventilová
 - uliční poklop ventilový
- ⑭ výtlačný řad PE d40
- ⑮ pažící box (dl. 2,50 m, šířka 2,50 m) – rozměry výkopu pro šachtu 2,50x2,50x2,35m
 - štěrková drenážní vrstva tl. 200 mm (plocha 2,50 x 2,50 m)
 - zásyp zeminou z výkopku

Položky 1, 2, 4, 5, 6, 7, 8, 9, 10, 11 a 12 jsou součástí dodávky čerpací jímky od výrobce jímky.

Napojení rozvaděčů na domovní rozvody nn bude řešeno samostatně v rámci řešení domovních gravitačních přípojek do čerpacích jímek.

Položka 3 není součástí dodávky čerpacích jímek tlakové kanalizace ze strany jejich výrobce.

Domovní čerpací jímka tlakové kanalizace 1:20



Souřadnicový systém JTSK, Výškový systém B. p.v., ±0,000 = 546,630 m.n.m.

Jiná ověření:

Paré:

Orientační schéma:

Razítko oprávněné osoby:

Podpis:

Datum:

Revize:	Datum:	Popis:	Kontroloval:
00	23.05.2023	Dokumentace pro vydání společného povolení	Ing. Tomáš Koblása

Stavebník / investor

Pardubický kraj

Adresa:

Komenského náměstí 125, 532 11 Pardubice

Zástupce investora:

JUDr. Martin Netolický, Ph.D., hejtman

Adresa:

-

Zhotovitel díla:

Prodín a.s.

Adresa:

K Vápence 2745, Pardubice 530 02

Kontakt:

T: +420 466 055 111
E: info@prodin.cz

Zhotovitel části / objektu:

Multiaqua s.r.o.

Adresa:

Veverkova 1343/1, Pražské předměstí
Hradec Králové, 500 02

Kontakt:

E: info@multiaqua.cz

Odpovědný projektant :

Ing. Lubor Dítě

Projektant:

Ing. Pavel Čihák

Název stavby / akce:	Areál železničního depa v Dolní Lipce	Označení investora:
		OR-22-24401
Adresa stavby:	obec Dolní Lipka	Zakázka:
Název části:	SO 13	31/22/242.208
Název objektu / dílčí části:	SO 13 Výtlačný řad	Označení části:
		b
		Označení objektu / komplexu:
		-
Název přílohy:	Výkres domovní čerpací jímky	Číslo přílohy:
Název dílčí části přílohy:		D.1.b.405
Odpovědný projektant:	Zpracovatel přílohy:	Měřítko: 1:20
Ing. Lubor Dítě	Ing. Pavel Čihák	Formáty: 3x A4
Kraj:	Katastrální území:	TUDU:
Pardubický	Dolní Lipka [629588]	Smluvní datum zpracování:
		25.02.2024
Označení investora:	Stupeň dokumentace:	Část:
		Objekt:
		Podobjekt:
		Příloha:
		Revize: